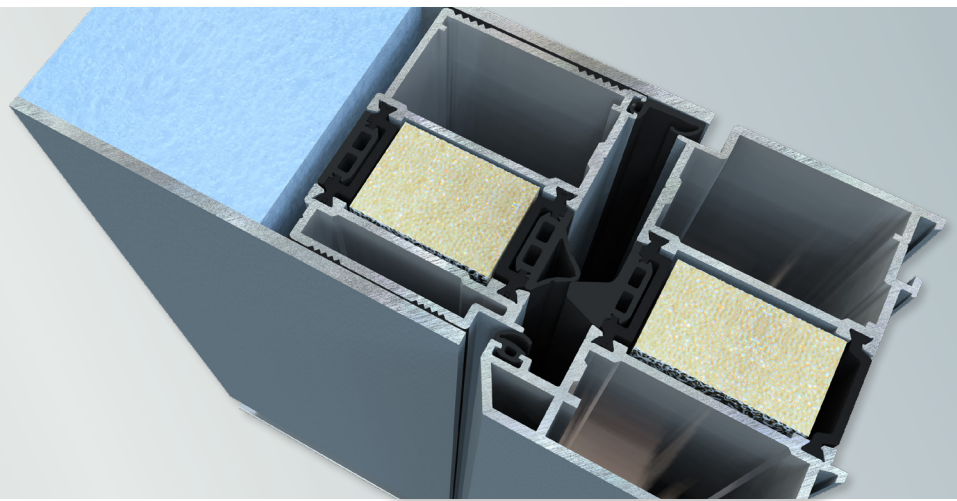


AT 740 SI-D
PROFILSYSTEM FÜR TÜREN



TECHNISCHE MERKMALE • PRODUCT SPECIFICATIONS



Bautiefen: Rahmen 75 bis 91 mm, Flügel 75 bis 85 mm
Installation depths: Frames 75 up to 91 mm, leaves 75 up to 85 mm



Verglasung: 24 bis 54 mm, Klickfüllung bis 94 mm
Glazing: 24 up to 54 mm, click panel up to 94 mm



Luftdurchlässigkeit nach EN 12207 bis Klasse 4
Air permeability in accordance with EN 12207 up to class 4



Schlagregendichtheit nach EN 12208: bis Klasse 9A
Watertightness in accordance with EN 12208: up to class 9A



Schallschutz DIN EN ISO 10140-1: bis R_w = bis 41 dB
Sound insulation DIN EN ISO 10140-1: up to R_w = bis 41 dB



Wärmedurchgang nach EN ISO 10077-1: U_d = bis 0,84 W/m²K
Thermal transition in accordance with EN ISO 10077-1: U_d = up to 0,84 W/m²K



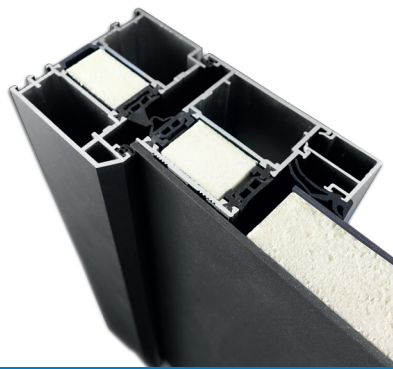
Einbruchhemmung nach DIN EN 1627-1630: bis RC3
Burglar resistance in accordance with DIN EN 1627-1630: up to RC3



CE Kennzeichnung nach EN 14351-1: durchführbar
CE marking in accordance with EN 14351-1: performable



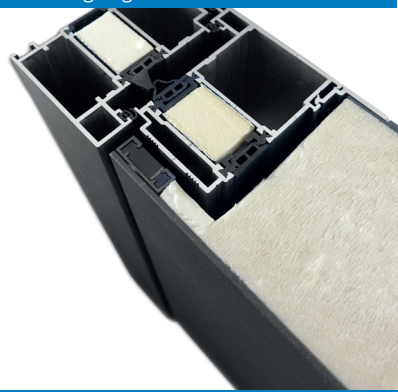
Barrierefreier Durchgang nach DIN 18025-2: durchführbar
Barrier free passage according to DIN 18025-2: performable



Optik ohne Schattennut



Beidseitig flügelüberdeckend



4 Dichtungsebenen und Klicksystem

ÖFFNUNGSARTEN • TYPES OF OPENING



AT 740 SI-D

PROFILSYSTEM FÜR TÜREN

Das System für die anspruchsvolle Haustür

Das System bietet über 100 Rahmen-Flügel Kombinationen, die von beidseitig flächenbündig über innen aufschlagend bis hin zur Klickfüllung oder der optisch ansprechenden schattennutfreien Variante reichen.

Durch die hohe Ausführungsvielfalt und die gestalterischen Möglichkeiten sind Sie in der Lage Design-Akzente zu setzen und dies in nahezu unbegrenzter Farbauswahl.

Darüber hinaus können Sie, mit dem System AT 740 SI-D, je nach Bedarf, die Tür mit bis zu vier Dichtungsebenen ausstatten. Den U-Wert bestimmen Sie je nach Kundenwunsch selbst. Der Einsatz von Rollentürländern in Aluminium oder Edelstahlausführung sowie Aufschraub- und Verdeckt liegende-Bänder, komplettieren die Variationsbreite.

Der Qualitätsanspruch an unsere Profilsysteme beginnt schon in der Entwicklungsphase. Daher liegen unsere Profilwandstärken bei 2 mm und sorgen für eine große Prozesssicherheit in der Fertigung. Um eine stabile Beschlagbefestigung zu gewährleisten ist in diesem Bereich die Wandstärke sogar auf 3 mm erhöht. Dieses Detail wirkt sich positiv auf Einbruchhemmung und Dauerfunktion aus.

Dem hohen Qualitätsanspruch unserer Kunden folgend wurde das System mit einer Millionen Öffnungszyklen geprüft und wirkt dank innovativer Verbund Technologie den bimetallegeneffekt effektiv entgegen.

*Für weitere Informationen
fordern Sie unsere
Unterlagen an.*



KONTAKTIEREN SIE UNS

Nutzen Sie unseren kostenlosen Anfrage-Service unter www.akotherm.de

Lernen Sie AKOTHERM kennen. Profitieren Sie von den qualitativen Vorteilen einer Zusammenarbeit mit AKOTHERM. Wir bieten Ihnen eine hohe Planungs- und Verarbeitungssicherheit mit unseren Systemlösungen, ständigen Wissenstransfer, Vorteile durch laufende Produktoptimierungen, umfassende Beratung und Hilfestellung. Erleben Sie, was eine Partnerschaft mit AKOTHERM bedeutet. Reden wir miteinander.

AKOTHERM GmbH Telefon: +49 2622 9418-0
Werftstraße 27 Telefax: +49 2622 9418-255
56170 Bendorf E-Mail: info@akotherm.de

